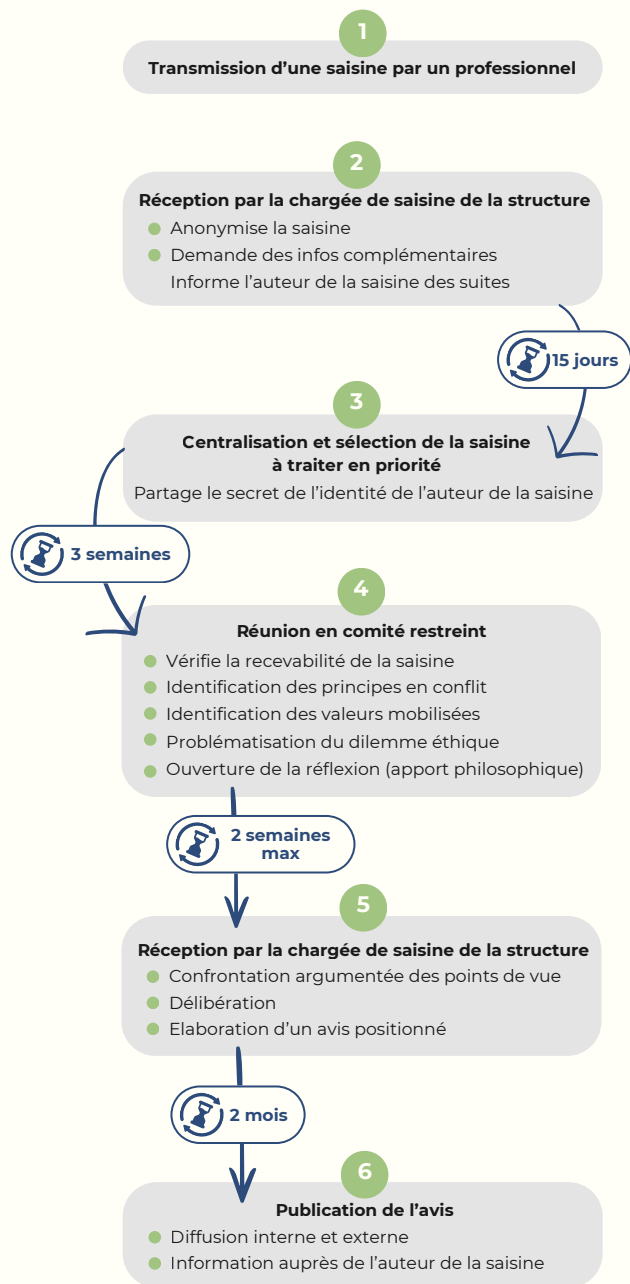


Fonctionnement



Comment saisir le comité ?

Tous les professionnels de l'Association Le Parc, du lycée JB Le Taillandier ainsi que du centre de La Dussetière peuvent saisir le comité d'éthique Regards Partagés en complétant une fiche de saisine.

Transmission possible de cette saisine:

@ regards.partages@leparc.asso.fr

✉ Par courrier à l'intention de la
"chargée de saisine du comité éthique Regards Partagés"
Association Le Parc, 10 rue
Anne Boivent 35300 Fougères

Garanties

- Anonymisation de l'auteur de la saisine
- Accusé de réception sous 1 mois

Comité éthique Regards Partagés

Une instance de réflexion
inter-institutionnelle & pluridisciplinaire

RegardsPartagés
COMITÉ ÉTHIQUE



Qui sommes nous ?

Le comité est inter-institutionnel et regroupe l'Association Le Parc, le lycée JB Le Taillandier ainsi que le centre de La Dussetière.

Il compte 15 membres volontaires et se caractérise par sa pluridisciplinarité, ce qui garantit la diversité des points de vue et la prise de distance. Ses membres sont formés à l'analyse éthique, et l'animation est assurée par une personne extérieure.

À quoi sert ce comité éthique ?

Le comité peut être saisi pour une situation d'accompagnement complexe, un dilemme entre plusieurs options légitimes, une question pour laquelle le droit ou les procédures ne suffisent pas, ou une thématique générale présentant un enjeu éthique pour les pratiques. Le comité aide les professionnels à :



Prendre du recul face à une situation complexe



Clarifier un dilemme ou un conflit de valeurs



Analyser les tensions entre droits, responsabilités et contraintes



Contribuer à une **culture éthique partagée** au service la qualité de l'accompagnement

Champ d'action

Dans les pratiques éducatives, pédagogiques et médico-sociales, certaines situations soulèvent des **questions complexes** :

- Tensions entre protection et autonomie
- Respect de la volonté de la personne / contraintes institutionnelles
- Secret professionnel / partage d'informations
- Intérêt individuel / cadre collectif
- Situations où le droit ou les procédures ne suffisent pas à répondre

Le Comité d'éthique est un espace de réflexion collective pour aider à penser ces dilemmes.

Le comité éthique n'est pas...

- Une instance d'intervention en urgence
- Un organe d'arbitrage des conflits entre personnes
- Un dispositif se substituant aux procédures existantes

Le comité formule un avis argumenté qui constitue un appui à la décision, sans se substituer à la responsabilité des professionnels et des directions.



Association La Dussetière



ASSOCIATION
Le parc